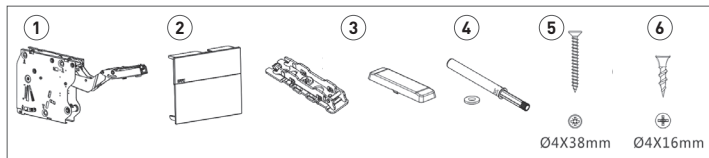


PL INSTRUKCJA

Podnośnik do klap



Skład zestawu

1. 1x zestaw podnośników
2. 1x zestaw zaślepek
3. 1x zestaw mocowań do frontu
4. 1x odbojnik
5. 6x wkręty do drewna Ø 4x38mm
6. 5x wkręty do drewna Ø 4x16mm

Orientacyjna wysokość frontu	Współczynnik F	Sprężyna	biały	szary
250-400 mm	580-1350	staba	PD-LIFT-P20-LIGHT-10	PD-LIFT-P20-LIGHT-80
250-500 mm	1060-2450	średnia	PD-LIFT-P20-MEDIUM-10	PD-LIFT-P20-MEDIUM-80
250-500 mm	1800-4000	mocna	PD-LIFT-P20-STRONG-10	PD-LIFT-P20-STRONG-80
600 mm	2600-5000	bardzo mocna	PD-LIFT-P20-STRONG-PLUS-10	PD-LIFT-P20-STRONG-PLUS-80

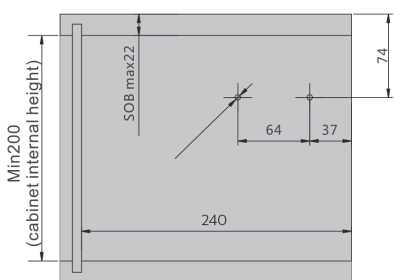
Współczynnik mocy F

F= wysokość frontu H (mm) x waga frontu łącznie z podwójną wagą uchwytu (kg)

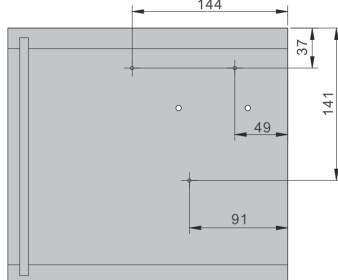
PLANOWANIE

wymiary zabudowy / rozstaw otworów pozycjonujących

rozstaw otworów montażowych w korpusie



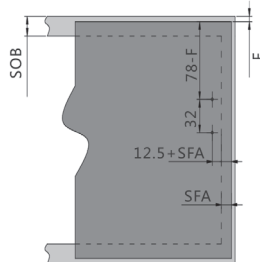
* przy montażu z zawieszka min 240mm



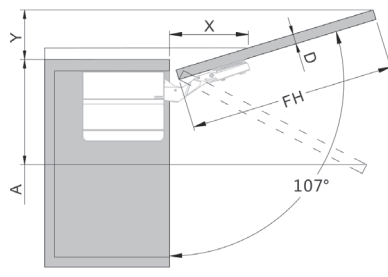
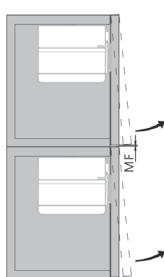
rozstaw otworów montażowych na froncie

minimalna szczelina (2 mm)

planowanie zabudowy z listwą wieńcową

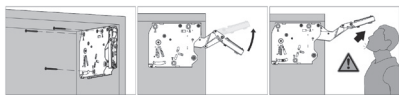


NF - nałożenie frontu
K - szczelina

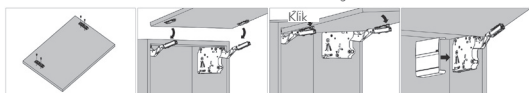


GF (mm)	16	19	22	26	28
X (mm)	70	58	49	35	26
Y (mm)	Y= FH x 0.29 - 15 + D				

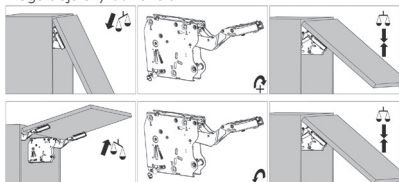
Montaż



montaż
Ostrożnie przy otwieraniu ramienia
Ramię podnośnika może wyskoczyć powodując kontuzję. Nie zamykaj ramienia bez zamocowanego frontu.

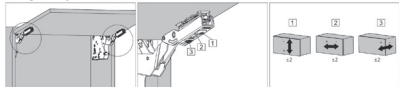


Montaż frontu
Regulacja siły otwarcia

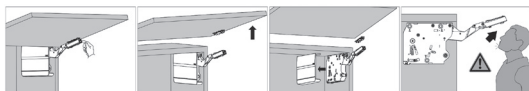


+2= zwiększenie siły otwarcia (należy przekręcić śrubę w przeciwnym kierunku do ruchu wskazówek zegara)
-2= zmniejszenie siły otwarcia (należy przekręcić śrubę zgodnie z ruchem wskazówek zegara)

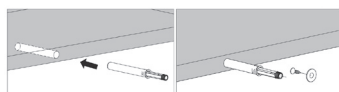
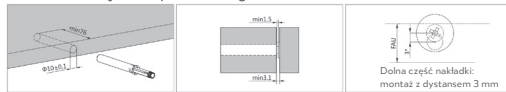
Regulacja frontu



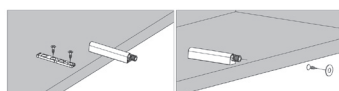
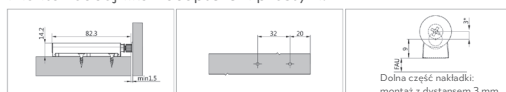
Demontaż



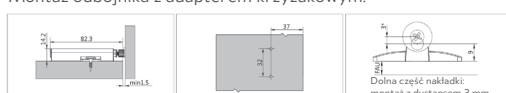
Montaż odbojnika wpuszczanego

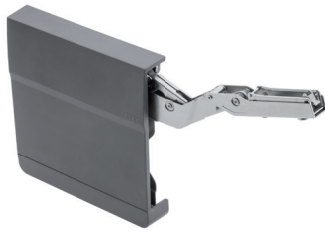


Montaż odbojnika z adapterem prostym.*



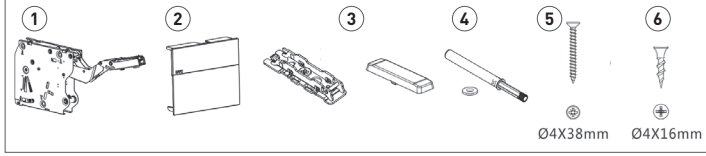
Montaż odbojnika z adapterem krzyżakowym.*





EN USER'S GUIDE

Top-stays



Set includes:

1. 1x lift mechanism set
2. 1x white cover caps set
3. 1x front fixing-brackets set
4. 1x bumper
5. 6x screws for wood Ø 4x38mm
6. 5x screws for wood Ø 4x16mm

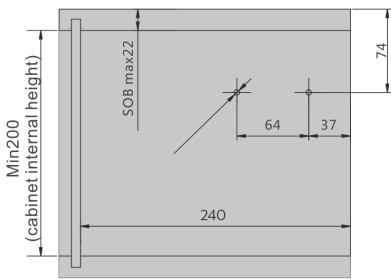
Approximate front height	Power Factor F	Spring power	White	Grey
250-400 mm	580-1350	low	PD-LIFT-P20-LIGHT-10	PD-LIFT-P20-LIGHT-80
250-500 mm	1060-2450	medium	PD-LIFT-P20-MEDIUM-10	PD-LIFT-P20-MEDIUM-80
250-500 mm	1800-4000	strong	PD-LIFT-P20-STRONG-10	PD-LIFT-P20-STRONG-80
600 mm	2600-5000	extra strong	PD-LIFT-P20-STRONG-PLUS-10	PD-LIFT-P20-STRONG-PLUS-80

Power Factor F

F=front height x front weight with doubled handle weight (kg)

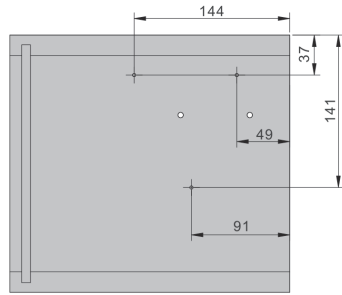
PLANNING:

Cabinet planning information

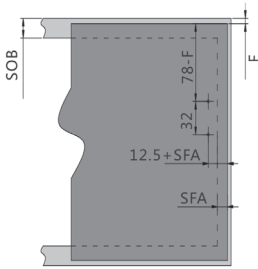


*When using a 240mm cabinet hanger

Mounting dimensions in the cabinet body

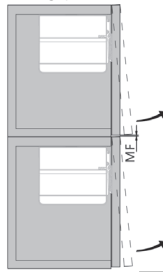


Mounting dimensions in the cabinet front

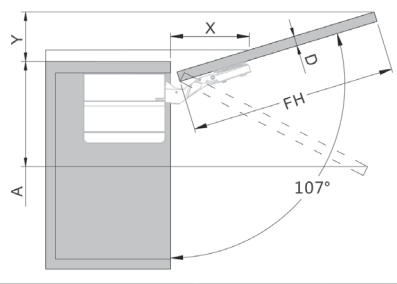


NF - Front overlap
K - Gap

Minimal gap (2 mm)

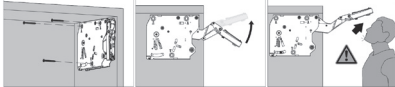


Cabinet planning with top cornice



GF (mm)	16	19	22	26	28
X (mm)	70	58	49	35	26
Y (mm)	Y= FH x 0.29 - 15 + D				

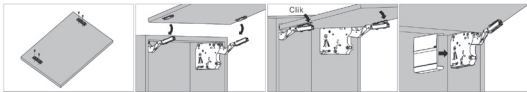
Assembly



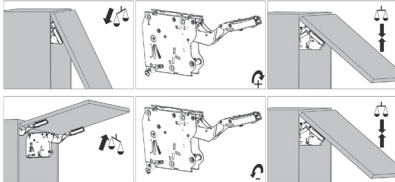
Assembly

Caution when opening arm

The arm of this device could spring up and cause injury. Do not push the arm down without door attached.

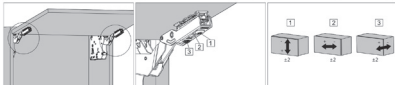


Door Assembly Door Position Adjustment

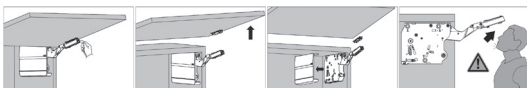


↺ increasing the opening force (turn adjustment screw counter-clockwise)
↻ decreasing the opening force (turn adjustment screw clockwise)

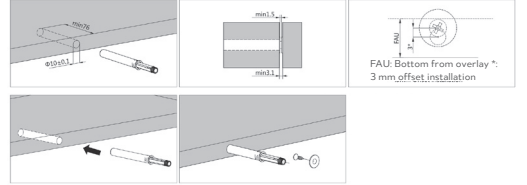
Hovering Adjustment



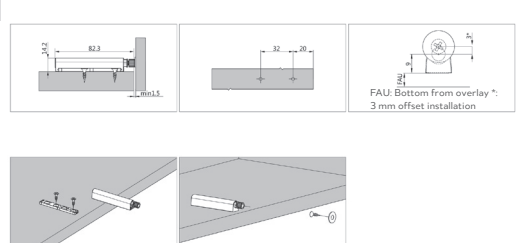
Removal



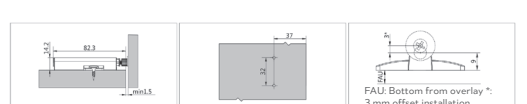
Recessed bumper assembly



Assembly of the bumper with a straight adapter.*



Assembly of the bumper with a cross adapter.*



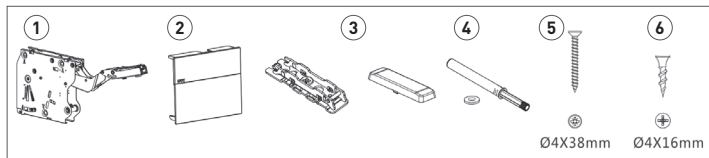
The product complies with the requirements of EU Directives and their transpositions into the national law. See the website at www.gtv.com.pl and the Declarations of Conformity for detailed information.

*- adapters are optional accessories.



RU ИНСТРУКЦИЯ

Подъемник для дверей



Содержимое набора

- 1x набор подъемников
- 1x набор заглушек
- 1x набор креплений к фронту
- 1x демпфер мебельный
- 6x шурупы для дерева Ø 4x38mm
- 5x шурупы для дерева Ø 4x16mm

Ориентировочная высота фасада	Показатель F	Пружина	белый	серый
250-400 mm	580-1350	слабая	PD-LIFT-P20-LIGHT-10	PD-LIFT-P20-LIGHT-80
250-500 mm	1060-2450	средняя	PD-LIFT-P20-MEDIUM-10	PD-LIFT-P20-MEDIUM-80
250-500 mm	1800-4000	сильная	PD-LIFT-P20-STRONG-10	PD-LIFT-P20-STRONG-80
600 mm	2600-5000	очень сильная	PD-LIFT-P20-STRONG-PLUS-10	PD-LIFT-P20-STRONG-PLUS-80

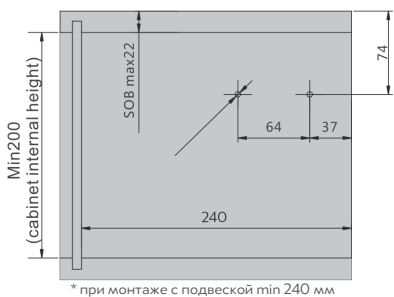
Показатель мощности F

F = высота фасада H (мм) x вес фасада с удвоенным весом ручки (кг)

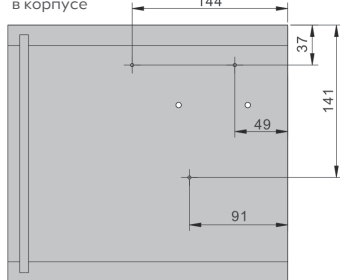
ПРОЕКТИРОВАНИЕ

размер установки / расстояние между позиционными отверстиями

расстояние между монтажными отверстиями в корпусе

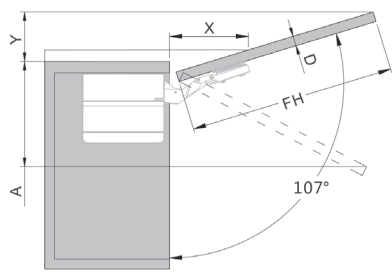
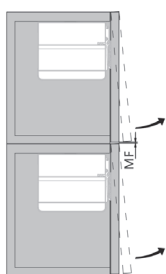
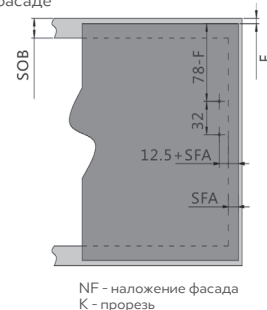


* при монтаже с подвеской min 240 мм



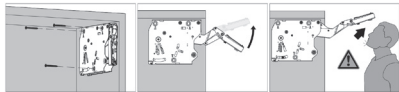
расстояние между монтажными отверстиями Минимальная прорезь (2 мм) на фасаде

планирование установки с подвесной планкой

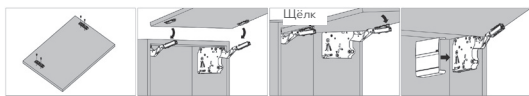


GF (мм)	16	19	22	26	28
X (мм)	70	58	49	35	26
Y (мм)	Y= FH x 0.29 - 15 + D				

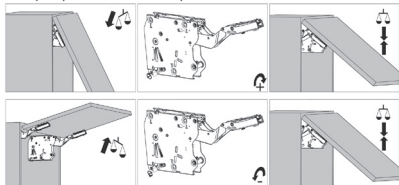
Установка



Установка Будьте осторожны во время открытия плеча. Плечо подъемника может выскочить и нанести травмы. Не закрывайте плечо без установленного фасада.

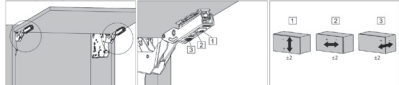


Установка фасада Регулировка силы открытия

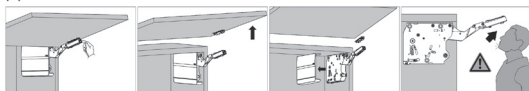


↻ увеличение силы открывания (необходимо повернуть шуруп против направления стрелки часов)
↻ уменьшение силы открывания (необходимо повернуть шуруп по направлению стрелки часов)

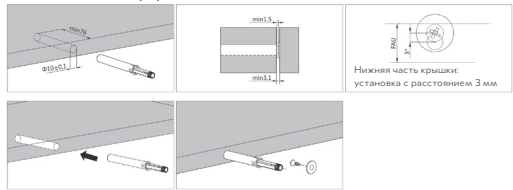
Регулировка фасада



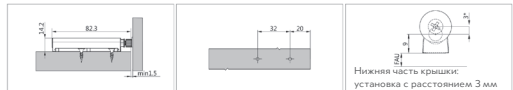
Демонтаж



Установка демпфера



Установка демпфера с прямым адаптером.*



Установка демпфера с крестовым адаптером.*



Продукт соответствует требованиям Директив Евросоюза и законоположений имплементирующих их в национальное законодательство. Дополнительная информация находится на веб-сайте www.gtv.com.pl и в декларациях соответствия.

*- адаптеры являются дополнительными принадлежностями.